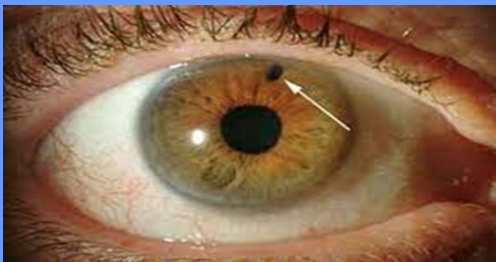




دانشگاه علوم پزشکی و خدمات بهداشتی درمانی گیلان  
مرکز آموزشی درمانی امیرالمؤمنین (ع) رشت

## آنچه باید درباره بیماری گلوکوم (آب سیاه) بدانید.



واحد آموزش به بیمار

پاییز ۱۴۰۲ - کد سند: NE-PL-07

وارد می شود (در عمل جراحی آب سیاه به مدت ۲ هفته نماز را به صورت نشسته به جای آورید و سر خود را برای سجده به پایین خم نکنید) .  
- از تکان ناگهانی و شدید سر و زور زدن به هنگام اجابت مزاج پرهیز نمائید .  
- سعی کنید از عطسه و سرفه شدید خودداری نمایید (با دهان باز عطسه و سرفه نمایید).  
- این بیماری و عمل جراحی آن از نظر تغذیه، رژیم خاصی ندارد و چنانچه قبل از عمل رژیم معینی داشتید (دیابت، فشارخون، زخم معده و ...) بعد از عمل هم به همان رژیم ادامه دهید.

**علائم هشدار که پس از مشاهده فوراً باید به اورژانس بیمارستان مراجعه کنید:**

**درد شدید چشم، پر خونی چشم، حساسیت به نور، کاهش دید ناگهانی، ترشح چرکی از چشم**

**نشانی: رشت - مرکز آموزشی درمانی امیرالمؤمنین - تلفن: ۳۳۳۳۸۳۰۷**

**منابع:**

اسملترز سوزان، بیر براندا جی، هینکل جانیس ال، چوپر کری اچ .  
پرستاری داخلی - جراحی برونر و سوارث ۲۰۱۸، ترجمه منصوره علی اصغرپور، انتشارات اندیشه رفیع، چاپ اول، ۱۳۹۷  
ووگان-ازبری. کلیات چشم پزشکی. مترجمین مینا فتحی کازرونی، الهام فخارزاده، صدیقه حسنی، انتشارات ارجمند، چاپ اول، ۱۳۹۷  
نصیری نادر ، صفوی زاده لادن ، درخشان فر حجت . بیماریها و اورژانس های چشم (اصول ، تشخیص و درمان). انتشارات خسروی، چاپ اول، ۱۳۹۱

نور حساس می شود می توانید از عینک های آفتابی در طول روز به خصوص بیرون از منزل استفاده نمایید.  
- شستشوی بدن از گردن به پایین بعد از روز اول، اشکالی ندارد ولی لازم است تا چندروز پس از عمل (بنا به صلاحدید پزشک معالج از ۳ روز تا ۷ روز پس از جراحی) از آب زدن به چشم عمل شده پرهیز شود.  
- در ارتباط با شروع رانندگی و بازگشت به کار با پزشک خود مشورت نمایید.  
- هرگز بدون مجوز پزشک و به ویژه در شب رانندگی نکنید.  
- به مدت دو هفته از خوابیدن روی چشم جراحی شده اجتناب کنید.  
- در اکثر موارد نیاز به ویزیت های مکرر توسط پزشک پس از عمل جراحی می باشد، لطفاً مراجعه به موقع طبق توصیه پزشک را جدی بگیرید.  
- پس از جراحی نیاز به استراحت دارید ولی انجام فعالیت های عادی برای شما مانعی ندارد. (می توانید فعالیت های معمول روزمره شامل پیاده روی و تماشای تلویزیون را چند روز بعد از جراحی از سر بگیرید).  
- از برداشتن اجسام سنگین خودداری کنید زیرا برداشتن اشیای سنگین باعث افزایش فشار در چشم جراحی شده خواهد شد.  
- از انجام ورزشهای شدید یا باغبانی و یا کارهای سنگین خودداری نمایید.  
- از انجام فعالیتهایی مانند پوشیدن لباسهای تنگ اطراف تنه و گردن خودداری نمایید.  
- از پایین آوردن سر خود تا نزدیکی کمر اجتناب کنید، زیرا در چنین حالتی به چشم جراحی شده فشار

-درد شدید چشم و پیشانی

## آیا می دانید بیماری آب سیاه چگونه

### تشخیص داده می شود؟

پزشک متخصص چشم با بررسی بیمار (از جهت داشتن سابقه خانوادگی، مصرف داروهای کورتونی، نزدیک بینی چشم، سابقه جراحی های چشم، ضربه به چشم) و اندازه گیری فشار چشم (با دستگاهی به نام تونومتر) و بررسی اعصاب چشم (با دستگاهی به نام افتالموسکوپ)، بیماری آب سیاه را تشخیص می دهد.

## آیا با درمان های انواع گلوکوم آشنایی

### دارید؟

هدف اصلی در درمان گلوکوم، پیشگیری از آسیب به عصب بینایی و حفظ فشار داخل چشم در محدودطبیعی آن است.

درمان های این بیماری شامل درمان دارویی،

لیزر و روش جراحی می باشد.

## آیا مراقبتهای پس از جراحی و نکات

### خودمراقبتی در منزل را می دانید؟

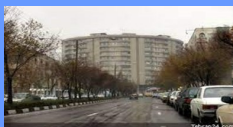
-به منظور جلوگیری از ایجاد صدمات احتمالی به چشم عمل شده، تا مدت زمانی که پزشک معالج دستور داده است از یک محافظ مخصوص (شیلد چشمی) بر روی چشم استفاده کنید.

-به دلیل اینکه پس از جراحی چشمهای شما به

بیماری قلبی عروقی، میگرن، نزدیک بینی چشم، ضربه های چشمی، سابقه استفاده طولانی مدت از داروهای کورتون

## آیا علائم بیماری آب سیاه را می شناسید؟

\*در بیماری گلوکوم در ابتدای بیماری، علامت خاصی ندارید. دید شما طبیعی می باشد و دردی وجود ندارد. با ادامه یافتن بیماری، متوجه می شوید که هرچند اشیایی را که جلوی چشم شما قرار دارند را خوب می بیند ولی اشیایی را که در کنار چشم شما قرار دارند را خوب نمی بینید و باید از گوشه چشم به آنها نگاه کنید. درست مانند این است که دارید از درون یک لوله به اطراف نگاه می کنید.



" دید طبیعی "



" دید بیمار گلوکوم "

**اگر شما دچار این علائم شده اید، باید در اولین فرصت**

**ممکن به چشم پزشک مراجعه فرمایید:**

-قرمزی چشم

-کاهش با تاری دید

-دیدن رنگین کمان یا هاله اطراف نورها

-سرگرد

-تهوع

-استفراغ

## آیا می دانید بیماری گلوکوم (آب سیاه) چیست ؟

گلوکوم (آب سیاه) چشم از جمله بیماریهای چشمی است که در اثر افزایش فشار چشم به وجود می آید (فشار چشم طبیعی بین ۱۲ تا ۲۲ میلیمتر جیوه است که فشار چشم بالای ۲۲ میلیمتر جیوه می تواند از علائم بیماری گلوکوم باشد).

بالا بودن طولانی و دراز مدت فشار چشم به تدریج به عصب بینایی آسیب زده و باعث محدود شدن میزان بینایی می شود .



## آیا می دانید چه عواملی می تواند فشار چشم

### را افزایش بدهد؟

پلک زدن، فشردن پلکها به واسطه نور و خیره شدن به سمت بالا می تواند فشار چشم را افزایش دهد همچنین بیماریهایی مانند زیادی فشارخون، جداشدگی شبکیه چشم و التهاب لایه میانی چشم، می توانند باعث افزایش فشار داخل چشم شوند.

## آیا عوامل خطرزا در بیماری آب سیاه را

### می شناسید؟

سابقه ی آب سیاه در خانواده،قرنیه نازک،نژاد آمریکایی آفریقایی تبار،سن بالا، بیماری دیابت،